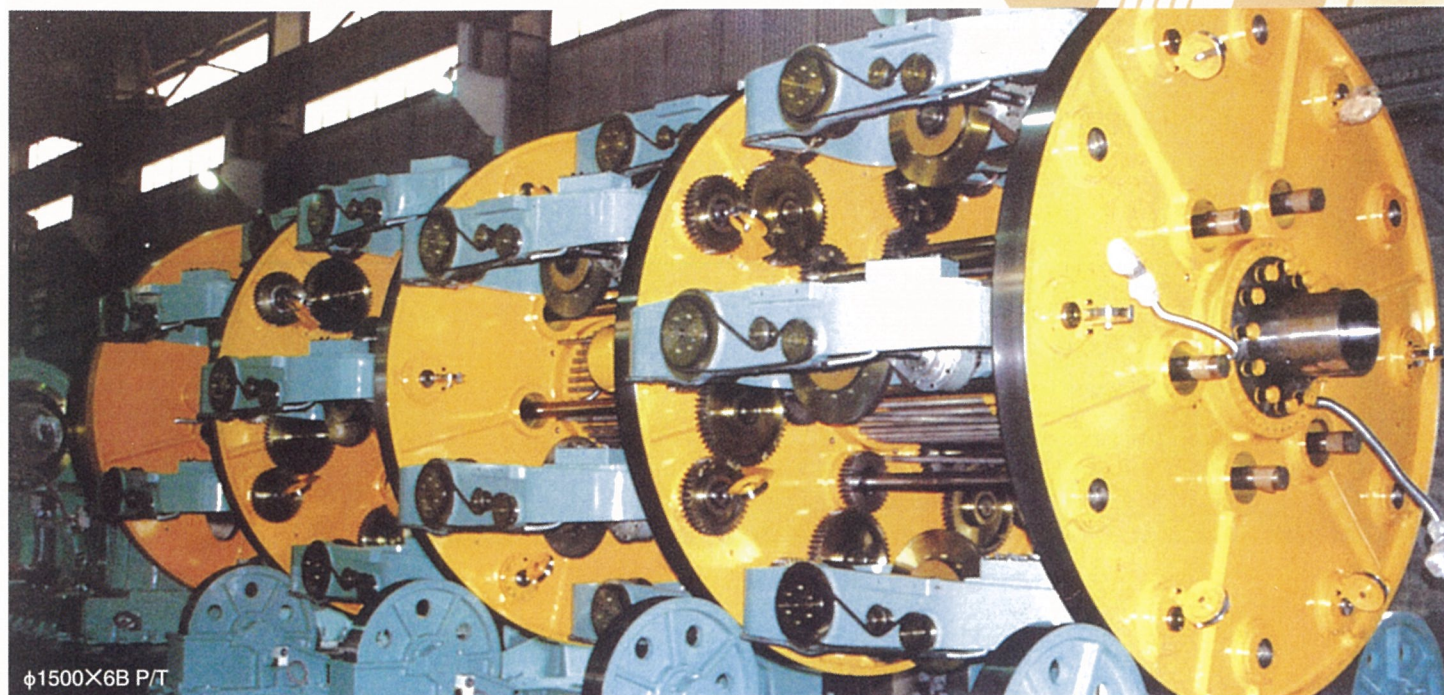


PLANETARY TYPE

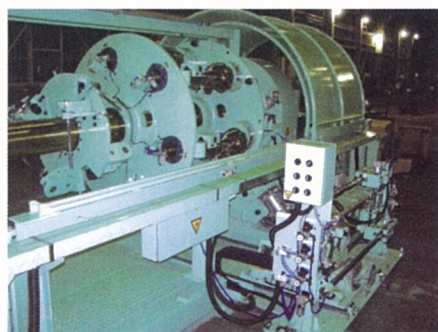
アンダーローラーレスタイプ・アンダーローラータイプ

籠型 (プラネタリー) 撚線機 / 撚合機

PLANETARY TYPE STRANDER



φ1500×6B P/T



φ300×6B P/T



φ300×6B P/T

用途

USAGE

銅線、鉄線、鋼線、アルミ線、被覆線、光ファイバー等あらゆる線材の撚合せに適しています。ご要望に合わせ、ボビンサイズはφ100～φ2600mmまで各種製造させていただきます。

機械特徴

FEATURES

主軸ホローシャフト支持軸受部には、ニードルベアリング、各クレードル支持ケージ部には全て、ボールまたはローラーベアリングを使用して、回転軸の摩耗を防止し、強固にしてスムーズな回転運動を支えています。

● ケージボビン張力

ヒステリシスクラッチにより張力は一括して外部より調整し、なおかつ個々の微調整もケージ内にて調整可能。

● 撚ピッチ

32段又は64段変速のクラッチレバー方式を採用しており、操作能率を高めています。

● タンデムタイプ

タンデムタイプ撚線機は19・37・61・91芯・・・多数芯集合を目的として、各ケージを何層かのブロック化して、内層、外層を一工程にて撚線を行い、又同時回転により広い範囲の芯数を二工程或は三工程と繰り返すことによりクレードル数よりも遥かに多くの芯数を集合する事の出来る特色を有しています。

● オプションにてサプライボビンの自動掛け替えが可能。

● ケージ構成、ボビン配列は任意に設定可能。

● サイズによりアンダーローラーレスにて設計可能。⇒低騒音、低振動、メンテナンス性向上。

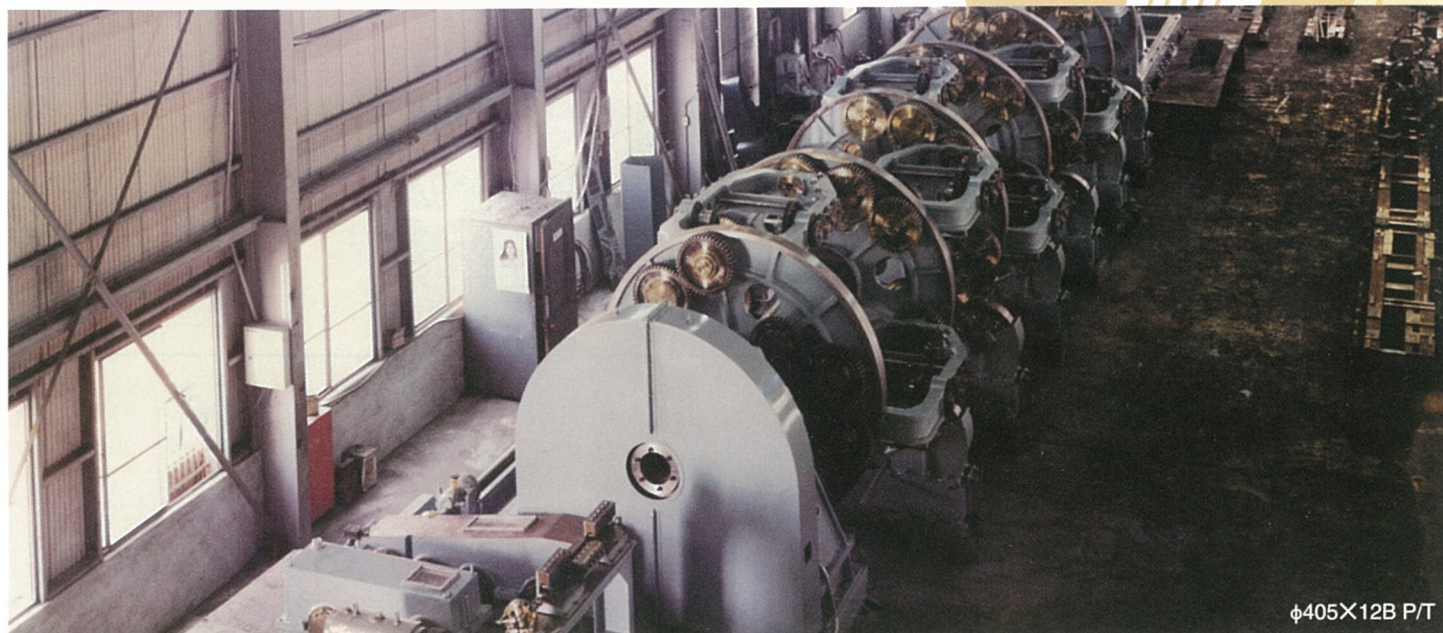
● 撚り返し率は100%のみならず他の比率でも設計可能。

※弊社製品は、オーダーメイドにて製作するため、ご要望に応じた設計が可能です。(ご要望に応じられない場合もあります。ご了承ください。)

PLANETARY TYPE

UNDER-ROLLER LESS TYPE · UNDER-ROLLER TYPE

PLANETARY TYPE STRANDER



φ405X12B P/T

USAGE

HAMANA's Planetary type strander is suitable for laying-up the all kind of cable materials such as copper cable, iron cable, steel cable, aluminum cable and insulated cable, optical fiber. According the customer's request, HAMANA can manufacture the machines from φ100 to φ2600mm of bobbin diameter.

FEATURES

Large Needle Bearings are used for Support of Main Hollow Shaft and Ball Bearing or Roller Bearing is used for each Support Cage of Cradle so as to avoid wearing out of rotating axis and obtain sturdy and smooth rotating.

●Cage bobbin tension

The tension controls for the bobbins on the cage are done by hysteresis brake are remote controlled totally and can control fine adjustment for each bobbin.

●Lay pitch

The length of lay is adjusted by clutch lever of 64 (or 32) steps change gear.

●Tandem type

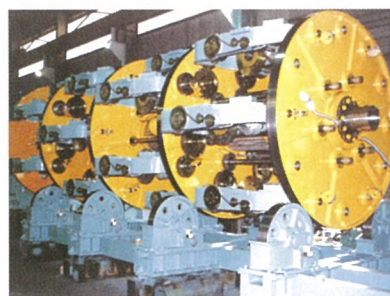
Tandem Type Stranding Machine can produce stranded wires having multi cores such as 19,37,61,91 ...in one process by making use of several cage blocks. The special feature of this machine is to strand multi cores wire more than the number of cradles by repeating 2 or 3 steps.

●Automatic loading of the pay-off bobbin is available in option.

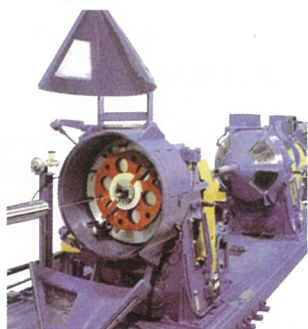
●Cage constitution and bobbin arrangement are fixed in free choice.

●Under-roller less system can be designed according to the size of the machine.
→This improves much in low noise, low vibration and easy aintenance.

●The back-twist ratio can be designed not only 100% but also any other percent.



φ1500X6B P/T



φ500X12B P/T with TAPING

※ As Hamana's machine is basically manufactured by order-made, it is possible to design it by each customer's requirement.
Please accept the rare case in which we can not meet your demand.